

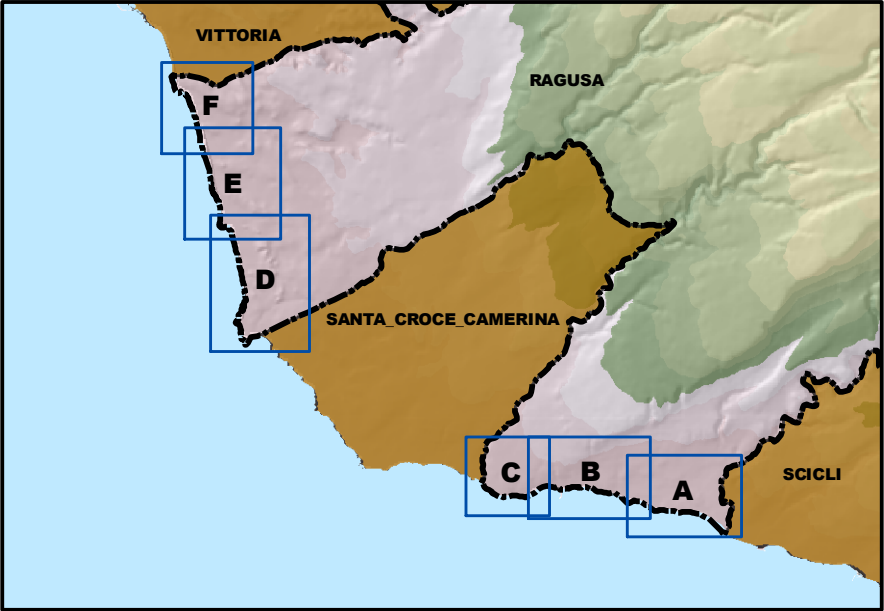


COMUNE DI RAGUSA



PIANO DI UTILIZZO
DEL DEMANIO MARITTIMO
RIELABORAZIONE 2015

Tavola 4.1 Strumenti di pianificazione e gestione del territorio
Piano Regolatore Generale e Piano di gestione dei SIC



PROGETTISTA
Arch. Aurelio Barone

ELABORAZIONI E RAPPORTO AMBIENTALE
Collaborazione esterna
Arch. Pianif. Costanza Dipasquale

COORDINATORE
Responsabile del procedimento
Dirigente del Settore IV
Arch. Marcello Dimartino

L'ASSESSORE ALL'URBANISTICA
Salvatore Corallo

IL SINDACO
Ing. Federico Picitto

Aprile 2015

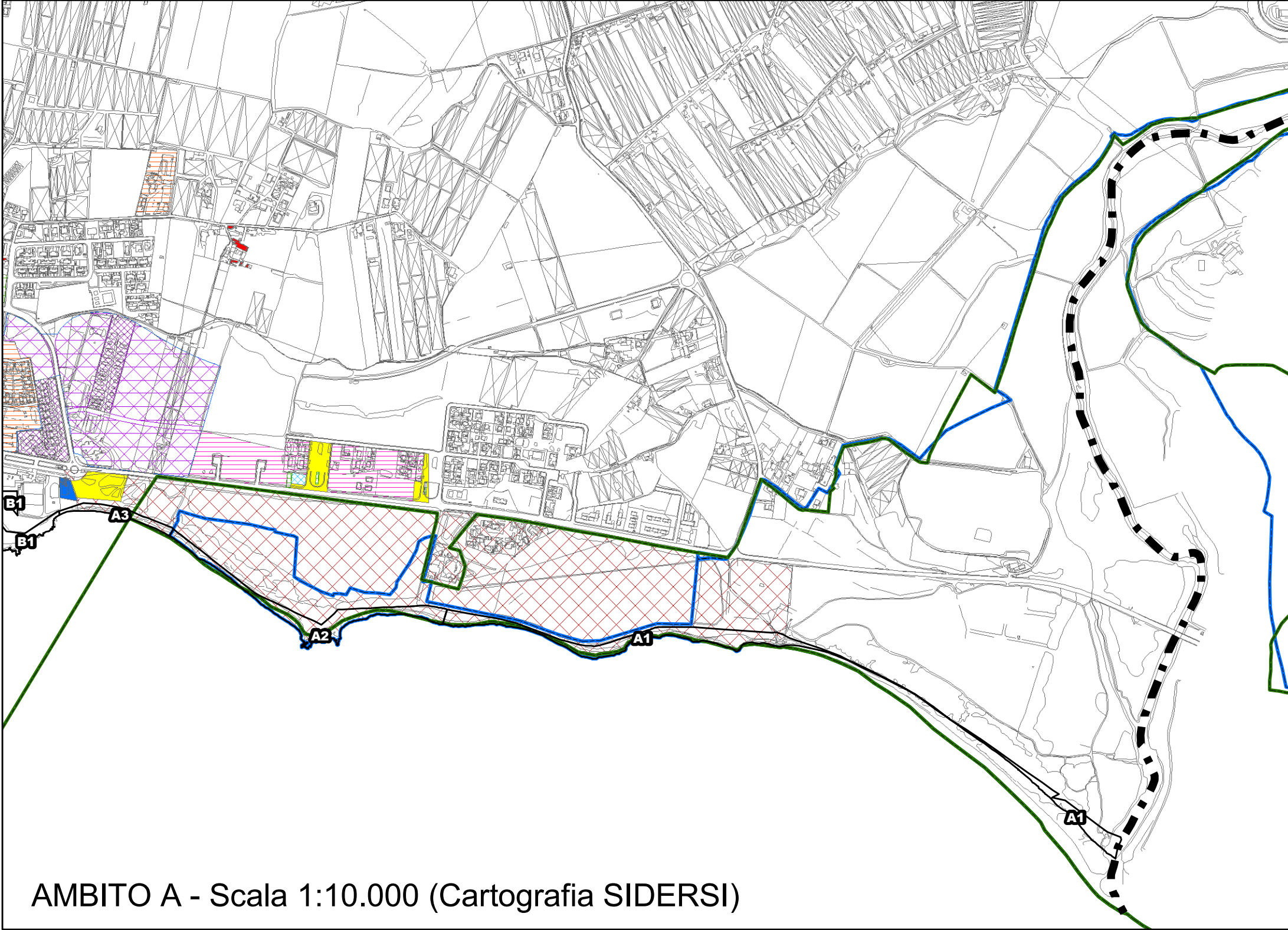
- Limiti comunali
- Siti di Importanza Comunitaria
- RNSB Macchia Foresta del F.Irminio
- RNO Pino d'Aleppo
- Demanio Forestale Regionale
- Zone del Demanio Marittimo Regionale

Piano Regolatore Generale (Decreto 120/2006)

- A1 - Edifici con caratteristiche storico-tipologiche costruiti prima del 1940
- B1 - Zone B sature
- B1 - Zone B di completamento
- B3 - Ristrutturazione urbana edilizia
- Servizi esistenti
- Servizi in progetto
- Attrezzature pubbliche di interesse generale (ambito perequato art.61 NTA)
- Verde pubblico esistente
- Verde pubblico di progetto
- Verde sportivo di progetto
- Area per sport campestri (art. 56 e 61 NTA)
- Verde di pertinenza stradale
- D - Turistico Ricettivo esistente
- Parcheggi
- D - Commerciale terziario misto e spazi pubblici
- D - Ricettivo misto a spazi pubblici
- Turistico Ricettivo di progetto
- Lottizzazione convenzionata
- Attività edilizia
- Programma costruttivo
- Perimetro programmi costruttivi
- Prescrizioni Esecutive
- Inedificabilità
- Inedificabilità 10 metri dagli argini
- Inedificabilità assoluta - Emend. n.37
- Perimetro centro storico

Piano di Gestione dei Residui dunali della Sicilia Sud-Orientale

- MR1, Monitoraggio delle acque superficiali e sotterranee
- MR4, Monitoraggio dell'evoluzione naturale degli habitat costieri (1240,1410,1420 e 1430)
- MR5, Monitoraggio dell'evoluzione naturale degli habitat dunali e retrodunali (HB 2110,2120,2210,2230 e 2250)
- MR6, Monitoraggio dell'evoluzione naturale degli habitat prioritari di interesse comunitario 6220*
- MR7, Analisi delle dinamiche evolutive delle formazioni a macchia e gariga e dei boschi di leccio
- IA9, Contenimento di canneti infestanti di Arundo donax lungo i corsi d'acqua che ricadono all'interno dei SIC
- IA13, Rinaturazioni polivalenti in fasce di pertinenza fluviale con formazioni di Salix sp.,Populus sp.e Tamarix sp.
- IA15, Consolidamento dei cordoni dunali con interventi di ingegneria bionaturalistica
- IA16, Realizzazione di recinzioni per la difesa degli habitat e della vegetazione psammofila (HB 2110,2120,2210,2230 e 2250)
- IA19, Realizzazione di interventi non produttivi finalizzati ad una gestione integrata degli agroecosistemi...
- IA21, Recupero e ripristino di cave dismesse
- IA24, Tutela dei siti riproduttivi degli Anfibi con rinaturazione e ripristino di corpi idrici per l'incremento dei loro siti riproduttivi
- IA25, Realizzazione di sottopassi stradali in aree focali interessate da flussi migratori stagionali di anfibi
- IA36, Tutela e salvaguardia di alcune specie arboree di particolare pregio



AMBITO A - Scala 1:10.000 (Cartografia SIDERSI)

